



VACSÁIN
COVID-19
Comhairle
Sláinte Poiblí

Sligeach Ionad Vacsaínithe FnaSS Eolas don Phobal

An t-eolas is déanaí 16/07/2021



Láthair Chnoc na Riabh
Institiúid Teicneolaíochta Shligigh
Lána na Fuinseoige
Baile Uí Theimhneáin
Sligeach
F91 YW50

EOLAS FAOIN IONAD



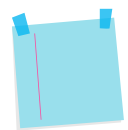
Tá ionad vacsaínithe FSS i Sligeach lonnaithe i Láthair Chnoc na Riabh, Institiúid Teicneolaíochta Shligigh. Cabhróidh an t-eolas seo leat ullmhú do do choinne vacsaínithe. Tá tuilleadh eolais le fáil ag www.hse.ie

Láthair:

Láthair Chnoc na Riabh, Lána na Fuinseoige, Baile Uí Theimhneáin, IT Shligigh
Tá léarscáil le fáil ag an nasc seo: <https://goo.gl/maps/K6BiGMx58vKGcVtaA>



ROIMH DO CHOINNE



- Gheobhaidh tú cuireadh chuig do choinne trí theachtaireacht téacs (SMS)
- Beidh am, dáta agus láthair do choinne sa téacs.
- Tabhair leat d'uimhir PSP agus d'aitheantas grianghraif (m.sh. pas, ceadúnas tiomána/Cárta Seirbhísí Poiblí). Ní bhfaighidh tú vacsaín gan chárta aitheantais.
- Ba chóir duit éadach scaoilte nó léine le muinchillí gearra a chaitheamh mar go bhfaighidh tú an vacsaín in uachtar do láimhe.
- Ná tar níos luaithe ná 10 nóiméad roimh do choinne agus fan i do charr go dtí 5 nóiméad roimh do choinne ar mhaithe le bainistiú tráchta.
- Caith éadaí atá feiliúnach don aimsir mar go bhféadfá a bheith i scuaine lasmuigh

NUAIR A THAGANN TÚ ISTEACH



- Caith clúdach aghaidhe nuair a thagann tú isteach agus le linn do choinne
- Tar isteach go dtí an t-ionad ón bpríomhbhealach ar Bhóthar an Chalafoirt
- Más ag tiomáint atá tú, treorófar thú chuig an gcarrchlós
- Fiafróidh an fhoireann slándála cé thú féin chun a dheimhniú go bhfuil coinne vacsaínithe socraithe duit
- Tá spásanna páirceála do dhaoine faoi mhíchumas ar fáil dóibh sin le ceadúnas agus treorófar daoine le deacrachtaí siúil chuig pointe bailithe
- Páirceáil do charr agus déan do bhealach isteach – comharthaí buí
- Má tá comrádaí leat, ba chóir dóibh fanacht sa gcarr ach amháin i gcásanna eisceachtúla, más gá dóibh freastal ort

LAISTIGH DEN IONAD



- D'fhéadfadh go leor daoine a bheith sa scuaine, mar sin fan amach 2 mhéadar ó dhaoine eile
- Glan do lámha le díghalrán agus tú ag dul isteach
- Treorófar chuig deasc fáiltithe thú chun clárú
- Dearbhóidh na baill foirne do choinne, d'ainm, do dháta breithe agus d'uimhir PSP
- Treorófar thú ansin chuig both uimhrithe chun do vacsaín a fháil
- Beidh vacsaíneoir ag fanacht leat taobh istigh den bhoth
- Cuirfidh an vacsaíneoir roinnt ceisteanna ort chun a dheimhniú go bhfuil tú i dteideal an vacsaín a fháil agus tabharfaidh sé/sí an vacsaín duit in uachtar do láimhe
- Tabharfar cárta vacsaínithe duit agus iarrfar ort suí san ionad breathnóireachta ar feadh 15 nóiméad
- Ba chóir duit an cárta vacsaínithe a choinneáil in áit shábháilte, beidh sé ag teastáil má bhíonn ort an dara dáileog den vacsaín a fháil.
- Tar éis 15 nóiméad is féidir leat an t-ionad a fhágáil tríd an doras éalaithe. Glan do lámha le díghalrán sula bhfágann tú.
- Lean treoracha na foirne slándála chun dul amach.